

Chancen sehen und Innovationen zukunftsfähig machen



## Die Grundlage unserer täglichen Arbeit.

Beraten kann jeder. Lackieren, verkaufen und designen ist auch nicht schwer. Besser zu sein als alle anderen, die Besten zu sein und zu bleiben, das ist das, was uns antreibt. Wir sind die Saubermänner der Branche. Von uns können Sie nur die beste Leistung erwarten und einfordern.

„Nutzen bieten heißt, dem Kunden auch mal zu widersprechen.“

Dr. Rainer Wirtz, Geschäftsführer



## Chancen sehen und Innovationen zukunftsfähig machen

Die Firma TopTech Wirtz (TTW) ist europaweit Spezialist für Lackapplikation und Prozessoptimierung in Lackieranlagen der Automobilindustrie. Unser Leistungspaket umfasst den technischen Service, den technischen Vertrieb, die technische Planung, die Serienlackierung und das Oberflächendesign.

Umfassendes Leistungspaket von der Lackprozessoptimierung bis zur Serienlackierung

1996 als Einzelunternehmen durch Dr. Rainer Wirtz gegründet, hat sich das Unternehmen heute auf über 70 Mitarbeiter, bestehend aus Ingenieuren,

Designern, Technikern und Lackierern, vergrößert. Unser Team bietet Ihnen von der Prozessplanung und -optimierung, Übernahme einzelner Prozessabläufe wie beispielsweise der Koagulierung, Schulung Ihrer Mitarbeiter in den Bereichen Vorbehandlung, Applikation, Polieren & Schleifen und Spot-Repair über die Serienlackierung von Kleinteilen bis zum Verkauf von eigens entwickelten Produkten, Präzisionsarbeit bis ins Detail.



## Firmengeschichte

- 1996 wurde die TTW in Bonn von Dr. Rainer Wirtz als Einzelunternehmen gegründet, Sitz in Wachtberg.
- Eintrag ins Bundeshandelsregister Amtsgericht Bonn
- TTW ist ein technisches Dienstleistungsunternehmen für die europäische Automobilindustrie.
- Wir beschäftigen insgesamt 76 feste Mitarbeiter, davon 1 Designer und 18 Ingenieure und Techniker sowie Lackierer.
- Seit Anfang 2009 liegt unser Hauptsitz im Innovationspark Rheinland in Grafschaft Ringen.
- Am Standort Grafschaft Ringen steht ein Technikum mit zwei Lackierkabinen, davon eine Lkw-, für Versuchs- und Kleinteile-Lackierungen zur Verfügung.



Regelmäßige Prüfungen und Zertifizierungen gewährleisten die Qualität unserer Leistungen

Durch unsere effizienten Prozesse und die flachen Hierarchien innerhalb der einzelnen Teams können wir Ihre spezifischen Anforderungen schnell und unbürokratisch in zukunftsorientierte Konzepte umsetzen.

Die Qualität der Leistungen und Produkte wird selbstverständlich durch regelmäßige Prüfungen und Zertifizierungen gewährleistet und belegt.

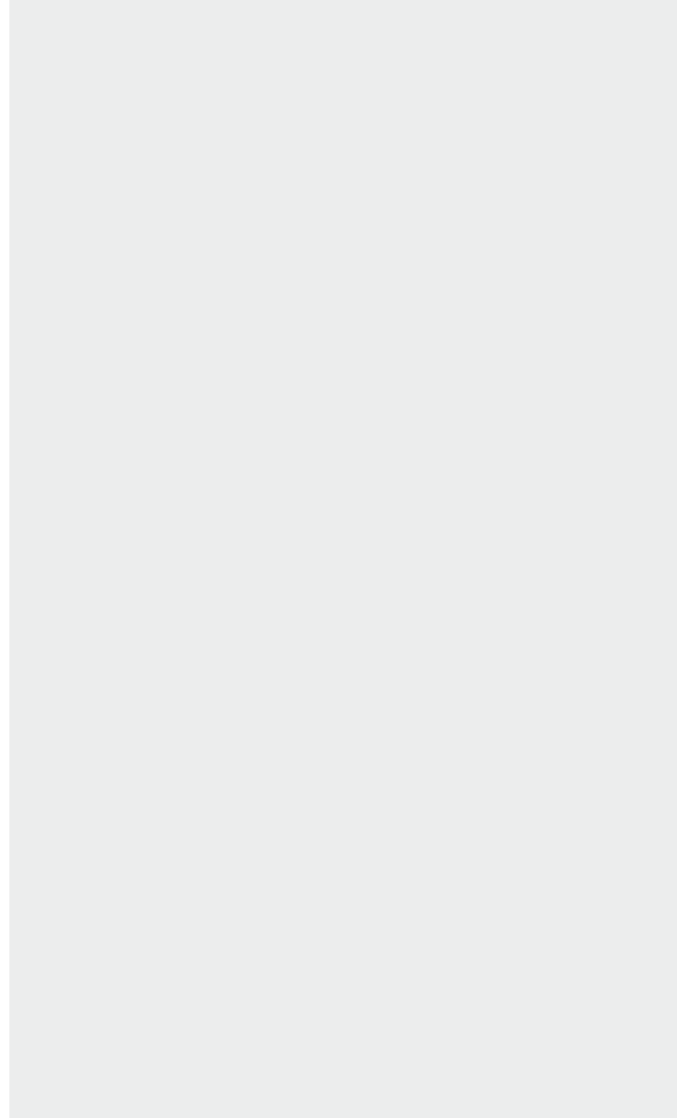
Mit unseren eigenen physikalischen und chemischen Prüflabors und Applikationszentrum erforschen, kontrollieren und schulen wir den Umgang und die Verarbeitung von umweltfreundlichen Wasserlacken. Durch die aktive Beteiligung an Forschung und Entwicklung im Bereich Wasserlacke ist die TTW seit Jahren ein Motor für die Branche.

## Qualität

Unsere Prüf- und Laborplätze in unseren eigenen physikalischen und chemischen Prüflabors sind auf dem neuesten Stand der Analyse-Technik. Farb-, Glanz-, Schicht- und Haftungsprüfungen gehören ebenso zu unseren Kernaufgaben wie bspw. kundenspezifisch geforderte Klimaprüfungen.

Selbstverständlich berücksichtigt unsere Qualitätssicherung die geforderten Spezifikationen, DIN und individuellen Normen unserer Geschäftspartner.





## Nachhaltig und zukunftsorientiert

Der Schutz der Umwelt und der schonende Umgang mit Ressourcen haben bei uns einen hohen Stellenwert.

Wir nehmen die entsprechenden Auflagen des Gesetzgebers sehr ernst. Die Messwerte liegen stets weit unter den zulässigen Grenzwerten.

Uns ist bewusst, dass Umweltschutz ein kontinuierlicher Prozess ist und ständig weiter optimiert werden muss. Unsere Mitarbeiter werden permanent informiert sowie hausintern und extern geschult. Gezielt fördern wir Eigenverantwortung und Initiative.

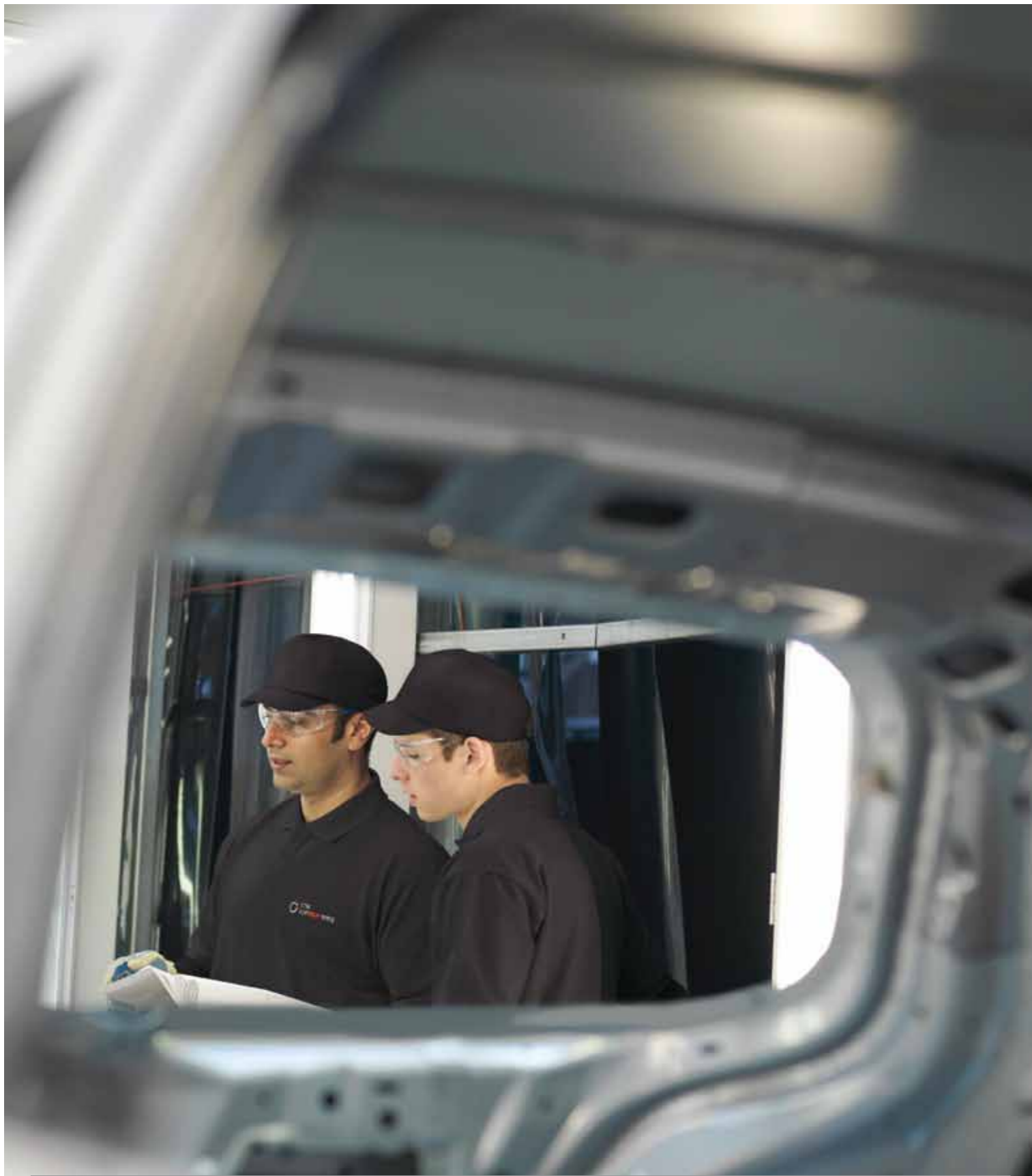
Unser Anspruch ist es, die Anforderungen von morgen schon heute zu erfüllen.

## Zertifizierung

Um unseren durchgängig hohen Anspruch in puncto Prozessqualität glaubwürdig und objektiv dokumentieren zu können, sind wir nach DIN ISO 9001:2008 zertifiziert. Die Zertifizierung sehen wir nicht nur als Bestätigung und Aushängeschild, sondern viel mehr als Selbstverpflichtung und Grundlage für unsere tägliche Arbeit.



**TÜVRheinland®**  
**CERT**  
**ISO 9001**



„Die Erfahrung hat uns gezeigt, dass oft Ressourcen verschwendet werden. Dies vermeiden wir, indem wir gemeinsam mit unseren Kunden Lösungen erarbeiten und optimieren.“

Tobias Möller, Account Manager

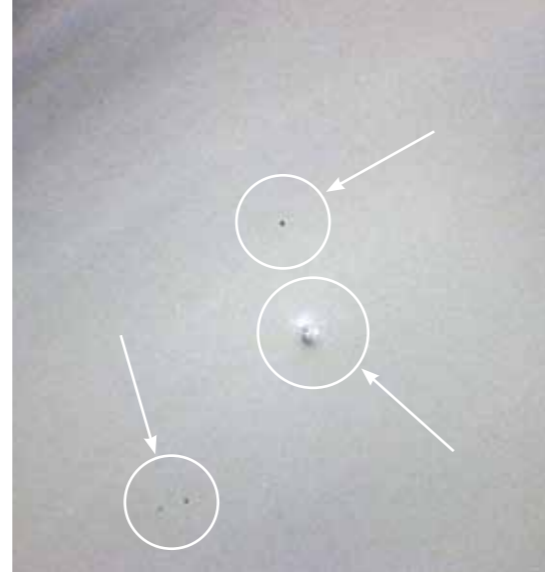


## Beratung & Optimierung

Die langjährige Erfahrung unserer Ingenieure und Techniker im Bereich der Automobil- und Zulieferindustrie ermöglicht es uns, Ihre Prozesse auf Produktivität und Effizienz zu prüfen und Sie im Anschluss bei der Implementierung neuer Strukturen zu unterstützen.

Ob bei der Prozessplanung und -optimierung, Anlagen-, Produktoptimierung oder bei der Auswahl der richtigen Produktionsmaterialien können Sie auf unser breites Fach- und Branchenwissen setzen. Ganz gleich, ob es sich um eine komplett neue Anlage, eine Erweiterung oder ein neues Produkt handelt: Gemeinsam mit Ihnen analysieren wir ausführlich

Ihre Situation und Ihren Bedarf. Bei der anschließenden Konzeption achten wir in erster Linie auf eine problemlose Integration in Ihren bisherigen Workflow und eine optimale Wirtschaftlichkeit. Profitieren auch Sie von unserer über 30-jährigen Erfahrung speziell im Bereich umweltschonender Wasserlacke.



Ein Schwerpunkt unserer Beratungsleistungen liegt in der Untersuchung und Optimierung Ihrer Lackierprozesse. Dazu erhalten Sie von uns eine entsprechende Analyse:

## Dirt-in-paint-Analyse

Die Qualität von Lackierungen kann unter verschiedenen Umständen leiden. Häufige Ursachen für fehlerhafte Lack-schichten sind Partikeleinschlüsse in Klarlack, Basislack und Primer.

Hier können verschiedene Vorkehrungen in Ihrer Fertigung getroffen werden, um Ihre Prozessergebnisse nachhaltig zu verbessern. Wir stehen Ihnen dafür gerne beratend zur Seite.

## Betreiben von Anlagen

TTW versteht sich als Full-Service-Dienstleister im Outsourcing einzelner Teilprozesse oder kompletter Prozessabläufe in der Automobilindustrie. Durch die Übernahme von zum Beispiel Koagulierungs-, Abwasseranlagen oder Farbmischräume durch unsere qualifizierten Mitarbeiter helfen wir Ihrem Unternehmen dynamisch auf neue Anforderungen zu reagieren. Abläufe werden schlanker und Prozesse effektiver. Sie sind flexibler und können mit uns schneller auf immer komplexer werdende Anforderungen im Markt reagieren.

Wir analysieren Ihre Situation und entwickeln speziell auf Sie zugeschnittene Lösungskonzepte. Unser Fokus liegt dabei auf Sicherheit, Transparenz und Optimierung Ihrer Prozesse. Mit uns haben Sie einen leistungsstarken Partner an Ihrer Seite, der auch komplexe Aufgabenstellungen gemäß Ihren Anforderungen bewältigt.





## Anlagenplanung

Die TTW unterstützt Sie bei der Planung, Auslegung und dem anschließenden Bau von Lackieranlagen in allen Größen. Auch für einzelne Teilprozesse wie Vorbehandlung, Lackstraßen bzw. Lackierkabinen, Polierbänder, Nacharbeit, Abwasseranlagen, Farbmischräume etc. entwickelt die TTW erfolgreiche Lösungen.

Unsere Spezialisten führen Wirtschaftlichkeitsuntersuchungen durch, optimieren Prozessabläufe und erarbeiten ökologisch sinnvolle Konzepte. Sie sind Teil der Projektteams vor Ort und kompetente Ansprechpartner vor, während und nach Abschluss der Planungs- bzw. Bauphase – unabhängig davon, ob eine komplette Anlage entwickelt oder einzelne Teilbereiche erneuert werden sollen.

## Schulungen & Trainings

Ein Schwerpunkt der TTW ist die Reparatur von Erstlackierungen durch Spot-Repair (kleinflächige Reparatur). Durch Schulung und Betreuung, intern wie extern, trainieren und qualifizieren wir ebenso Ihre Mitarbeiter. Die Schulungen werden von fähigem und in den einzelnen Prozessbereichen spezialisiertem Fachpersonal durchgeführt. Ihre Mitarbeiter werden in unserem Firmenstammsitz oder direkt bei Ihnen vor Ort online trainiert. Unsere Ausbilder werden mit Ihren Mitarbeitern an Ihren Produkten alle Arbeitsschritte analysieren, das Lackierequipment zum geplanten Pro-

zess bewerten und die Optimierungen in den zukünftigen Arbeitsablauf integrieren.

Wir schulen Ihre Mitarbeiter in den Bereichen:

- Spot-Repair
- Lacktechnologie
- Applikation & Verfahrenstechnik
- Vorbehandlung
- Polieren und Schleifen
- Oberflächenbeurteilung
- Qualitätskontrolle





„Auf einen strikten Prozessablauf zu achten ist für mich die Basis einer hochwertigen Produktion. Weniger kommt nicht infrage.“

Stephan Krutzsch, Produktionsleiter



## Serienlackierungen

Schwerpunkt der Arbeit im Applikationszentrum in Ringen ist die Optimierung und Anwendung von Verfahren zur Oberflächenveredelung. Auf Bauteilen aus Kunststoff und Metall werden hochwertige Beschichtungen in modernen und umweltfreundlichen Anlagen appliziert. Produkte in Matt, Seidenmatt oder Hochglänzend, in allen Farbnuancen, Mehrfarbenlackierung, Strukturlack, Metallic und Perleffektfarben gehören zu unserer Produktvielfalt. Dabei liegt der Schwerpunkt unserer Produktion in der Nasslackierung von Kunststoffkleinteilen in Serienfertigung.

Von Stoßfängern über Spiegelgehäuse bis hin zu Parksensoren lackieren wir alle Teile, die in oder am Fahrzeug beschichtet werden können. Wir bieten unseren Kunden Produktionskapazitäten von kleinen, mittleren und großen Serien sowie auf Wunsch Lackierungen von Großobjekten wie beispielsweise Lkw-Führerkabinen in Kleinstauflagen. In unseren Lackierkabinen werden zurzeit über 450 verschiedene Farbtöne verarbeitet.





Dank modernster Produktionsprozesse kann die TTW eine überragende Qualität ihrer Arbeit garantieren. Die Prozesse können jederzeit flexibel an die speziellen Anforderungen unserer Kunden angepasst werden. Farbwechsel und Materialwechsel werden, ebenso wie veränderte Stückzahlen, schnell in unseren Workflow integriert.

Dies garantiert unseren Kunden eine schnellstmögliche Auftragsabwicklung und gleichzeitig eine kostengünstige Produktion – auch bei kleinen Stückzahlen.

Unsere Produktionspalette für Serienlackierungen:

- Stoßfänger
- Spiegelgehäuse
- Zierleisten
- Spoiler
- Scheibenwischer
- Parksensoren
- Türen
- Kotflügel
- Motorhauben

Der Vorbehandlung und Reinigung der zu lackierenden Teile schenken wir bei der TTW besondere Aufmerksamkeit. Sie stellen die Basis einer hervorragenden Beschichtung dar. Diese Schritte sind unerlässlich, da beispielsweise Metallprodukte meist eine ölartige korrosionsverhütende Schutzschicht aufweisen, auf der Lackierungen nur sehr schlecht bis gar nicht haften.

Folgende Schritte aus dem Bereich Vorbehandlung und Reinigung zählen zu den Standards der TTW:

- Entfetten, reinigen
- Aktivieren, phosphatieren, passivieren bei Metallen

- Spülen mit entmineralisiertem Wasser
- Trocknen
- Beflammen bei Kunststoffen
- Deionisieren bei Kunststoffen

#### Roboterlackierung

Eine unserer Produktionshallen ist für die Roboterlackierung von Serien ausgelegt, in der wir Lackapplikationen auf Wasserbasis in höchster Produktionsqualität erstellen können. Dies entspricht nicht nur unseren hohen Ansprüchen, sondern ist zudem ein wesentlicher Beitrag zur Nachhaltigkeit.





„In meiner ganzen Karriere habe ich noch in keinem Unternehmen gearbeitet, das so enorm viel Wert auf Sauberkeit und Ordnung legt, wie die TTW.“

Werner Winkler, Zertifizierung



## Unsere Produktpalette

### Wischtuch

Unser blaues, non-woven Prepwipe ist speziell für Wasserbasislacke ausgelegt und mit einer Standardimprägnierung versehen.

### Staubbindetuch

Die weißen Klebetücher aus 100 % fusselfreiem Polyester sind ausgezeichnet für Kunststoffoberflächen geeignet. Die Tücher sind dem jeweiligen Zweck entsprechend imprägniert.

### Robot Cover

Die Schutzhüllen für Lackierroboter zeichnen sich durch eine hohe Bindung des Oversprays und ebenso durch eine hohe Reißfestigkeit und Fusselfreiheit aus. Auf Wunsch fertigen wir auch auf Maß.

### Abdeckfolien

Unsere Schutzfolien für den Reparaturbereich liefern wir Ihnen in verschiedenen Ausführungen.

### Door Tools und Heckklappenhalter

Die Door Tools und Heckklappenhalter gewährleisten eine optimale Positionierung der Türen und Klappen für die Lackierung. Auch die Beachtung der Geometrie ist gegeben und ermöglicht somit ein Roboterhandling der Haube, Türen und der Heckklappe.

### Spülmedium EcoPurge

EcoPurge ist ein hoch-effizientes, VOC-freies Reinigungsmittel zum Spülen von Ringleitungen. Die Zusammensetzung des Spülmittels lässt sich auch individuell auf Ihre Anlage abstimmen und anpassen.

Viele weitere Produkte ergänzen unser Sortiment.

## Produkte

Wir entwickeln und liefern Produkte, die im Lackierprozess benötigt werden und speziell auf die Anforderungen Ihrer Anlagen abgestimmt sind.

Unsere Produktpalette reicht von Staubbindetüchern über EcoPurge-Spülmedien und Roboterschutzhüllen bis hin zu Abdeckfolien, Tür- und Heckklappenhaltern. Viele weitere Produkte ergänzen unser Sortiment. Auch Sonderanfertigungen sind jederzeit möglich.

Gerne stellen wir Ihnen unsere Produkte vor Ort vor, führen entsprechende Versuche durch und begleiten Sie bis zur vollständigen Integration des Produktes in Ihren Prozessablauf.





„Die Gestaltung neuer Oberflächen und Farben ist eine sehr spannende Aufgabe. Ein gutes Auge und das Gespür für Trends, kombiniert mit der neuesten Technik, bilden die Voraussetzungen.“

Susanne Wirtz, Design



## Oberflächen & Farbdesign

Im Bereich Farb- und Oberflächendesign von Lacken sowie Leder und Kunststoffen bietet die TTW spezialisiertes Know-how. Unser Leistungspaket umfasst: das Farbdesign von Interieur- und Exterieur-Lacken, Design von Oberflächen für Leder und Kunststoff sowie Trend- und Messeberichte. Durch Trendrecherchen und regelmäßige Besuche von Design-, Automobil- und Interieurmessens entwickeln wir direkt auf Ihre Produktpalette abgestimmte, innovative Oberflächen und Farben mit Blickrichtung Zukunft.



Carl-Bosch-Straße 11-13  
53501 Grafenschaft

Telefon: +49 (0)2641 90822-0  
Telefax: +49 (0)2641 90822-11  
info@toptechwirtz.com  
www.toptechwirtz.com

## Referenzen

Alro Group | Aston Martin | Bridge of Weir | DAF | Decoma Belpas | Dupont | Evo Bus | Ford  
Henkel Technologies | Jaguar | Kluthe | Magna | MAN | Opel | Škoda | Volvo | Volkswagen